

Bezkontaktní izolace KLIMA E systém odolávající klimatickým změnám

MARSHAL LOGISTIC, s.r.o.

Ústí 182, 755 01 Vsetín, Tel: +420 571 410 397, E-mail: info@marshalogistic.com

Charakteristika

Systém KLIMA E se vzduchovou mezerou mezi stavební konstrukcí a izolantem je určen pro vnitřní i vnější renovace, sanace a zateplování staveb. Izolační tvarovky z pěnového polystyrénu jsou uchyceny sítovými rozpěrkami - kotvici technikou vyvinutou společností FANA.

Izolační vrstva je opatřena silnovrstvými vápeno-cementovými omítkami armovanými stavebním pletivem Restylen.

Technologie **KLIMA E** je ideálním řešením pro izolace ze stavebního betonového systému **TRESK**. Kombinací obou technologií vzniká vysoce účinný termoizolační plášť respektující fyzikální i přírodní zákony a schopný odolávat projevům klimatických změn.

Použití

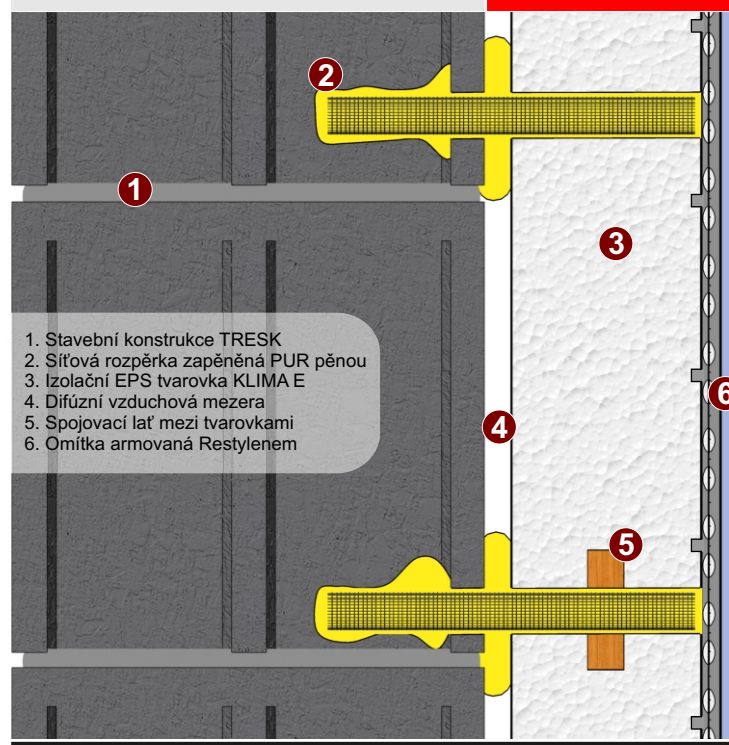
- vnější i vnitřní bezkontaktní izolace
- izolace novostaveb i průmyslových objektů
- izolace starších vlhkých staveb
- oprava poškozených stěn
- sanace termo a hydroizolačních vad

Výhody

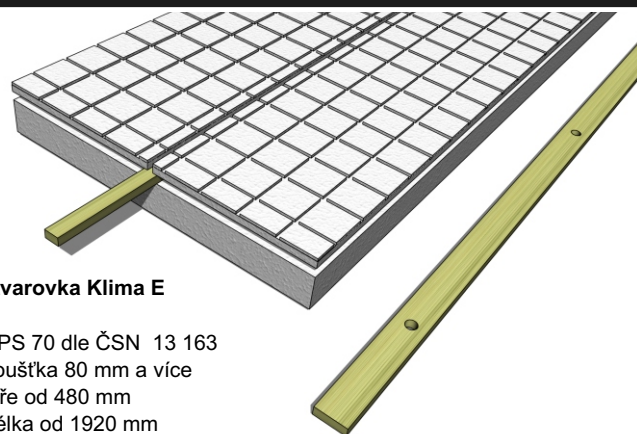
- optimalizace difúzního odporu celého souvrství
- možnost separace a recyklace organických izolantů od ostatní suti
- čistící účinky uhličitanu vápenatého z omítek
- nevyžaduje vyrovnání a sanaci povrchu stavební konstrukce
- účinné vnitřní zateplení s uzavřenou nebo otevřenou vzduchovou mezerou a zvýšenou životností
- odstranění tepelných mostů v izolačním souvrství
- vysoká přídržnost izolačního souvrství i v nesoudržných površích

Tresk

Klima E



1. Stavební konstrukce TRESK
2. Sítová rozpěrka zapěnená PUR pěnou
3. Izolační EPS tvarovka KLIMA E
4. Difúzní vzduchová mezer
5. Spojovací lať mezi tvarovkami
6. Omítka armovaná Restylenem



EPS tvarovka Klima E

- EPS 70 dle ČSN 13 163
- tloušťka 80 mm a více
- šíře od 480 mm
- délka od 1920 mm
- zámky pro dřevěná pera
- povrchový rastr pro silnovrstvé omítky

Tepelný odpor R vnitřní izolace KLIMA E se vzduchovou mezerou (m²KW⁻¹)

Tloušťka izolace EPS	100 mm	120 mm	140 mm	160 mm
Tepelný odpor samostatného systému KLIMA E	3,85	4,39	4,93	5,47
Tepelný odpor včetně zdiva TRESK	4,35	4,89	5,43	5,97