

# TRESK Z 25R

Pro nosné a akustické zdivo

## TRESK

Váš stavební systém

## Použití

Rohové tvárnice **TRESK Z 25R** jsou určeny pro nosné a nenosné oboustranně omítané stěny šířky 250 mm pro všechny druhy staveb. Používají se pro svislé proarmování zdiva, ostění oken a dveří. Tvárnice mají díky své objemové hmotnosti a struktuře výborné akustické vlastnosti a jsou vhodné pro mezibytové přčky a stěny.

## Výhody

- ✓ vynikající akustické vlastnosti
- ✓ ideální podklad pod omítku
- ✓ velký formát tvárnice
- ✓ nízký odpor proti difuzi vodních par
- ✓ nízká vztlakovost
- ✓ vysoká pevnost zdiva
- ✓ požárně odolné
- ✓ hygienicky nezávadné
- ✓ ekologická výroba

## Technické parametry

### Tvárnice:

- rozměry d/š/v: 500x250x191
- objemová hmotnost prvku: 980 kg/m<sup>3</sup>
- hmotnost prvku (průměrná): 29; 32; 34 kg
- pevnost v tlaku (průměrná): 6,5 MPa
- nasákavost: určena k omítání
- tolerance rozměrů: D1
- rozměrová stabilita: 0,28 mm/m<sup>2</sup>
- přídržnost: 0,15(N/mm<sup>2</sup>)
- ekvivalentní tepelná vodivost: 0,66 W/mK( ▽ )
- hodnota vzduchové neprůzvučnosti: 57 dB(Rw)
- faktor difúzního odporu: 9,6
- mrazuvzdornost: 0,94
- reakce na oheň: třída A1
- R E I: 90 min.
- nebezpečné látky: nejsou obsaženy

### Zdivo:

- tloušťka zdiva: 250 mm
- spotřeba tvárníc: 10 ks/m<sup>2</sup>
- spotřeba malty: 40 ks/m<sup>3</sup>
- spotřeba malty: 31 l/m<sup>2</sup>
- spotřeba malty: 124 l/m<sup>3</sup>
- výpočtová pevnost zdiva v tlaku R<sub>d</sub>: 3,64(MPa)
- součinitel přetvárnosti(α): 1000

### Směrná pracnost zdění

- cca 0,7 hod/m<sup>2</sup>
- 2,8 hod/m<sup>3</sup>

-výpočtová pevnost zdiva v tlaku R<sub>d</sub>  
a součinitel přetvárnosti (α)

R <sub>d</sub> (MPa)	MC7,5	MC10	MC12,5
B 6,5	3,64	3,72	3,81
(α)	1000	1000	1000

### Požární odolnost

Požárně dělící stěna bez omítek.  
Třída reakce na oheň:A1-nehořlavé  
Požární odolnost:R E I : 90  
(ČSN-EN 13501-2,ČSN-EN 1365-1)

### Zvuková izolace\*

Vážená laboratorní neprůzvučnost R<sub>w</sub>(C;C<sub>tr</sub>) = 57 (0;-1)dB při plošné hmotnosti zdiva včetně omítek 272 kg/m<sup>2</sup>

C - faktor přizpůsobení spektru hluku při činnostech v bytě nebo dopravnímu hluku na dálnicích

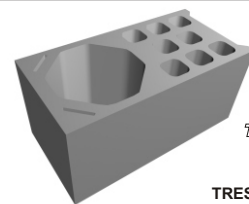
C<sub>tr</sub> -faktor přizpůsobení spektru dopravního hluku ve městech a obcích

\* hodnota stanovena měřením

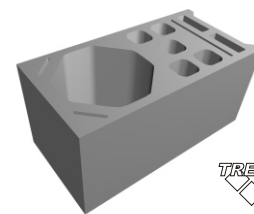
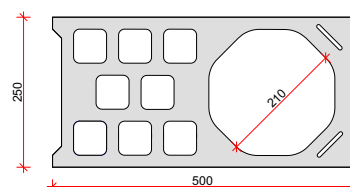
### Dodávka

Tvárnice **TRESK Z25R** jsou dodávány na vratných paletách o rozměrech 1000x1050mm.

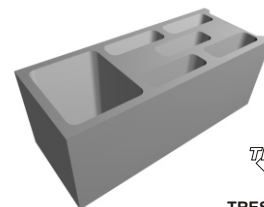
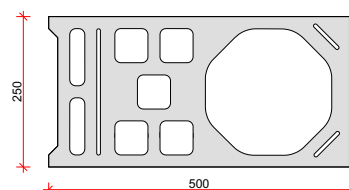
- počet tvárníc 48ks/pal
- hmotnost palety 1487 kg
- vydatnost 4,8m<sup>2</sup>/1,2m<sup>3</sup>



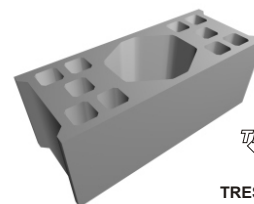
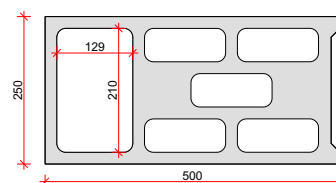
TRESK Z 25R1



TRESK Z 25R2



TRESK Z 25R3



TRESK Z 25R4

