

TRESK V 20

Pro ztužující věnce a překlady

TRESK

Váš stavební systém 

Použití

Věncové tvárnice **TRESK V 20** jsou určeny pro ztužující vodorovné věnce a překlady šířky 200 - 270 mm.

Výhody

- ✓ vysoká přesnost zdění
- ✓ velký formát tvárnice
- ✓ jednoduchá povrchová úprava
- ✓ nízká vzlínavost
- ✓ vysoká pevnost zdiva
- ✓ požárně odolné
- ✓ hygienicky nezávadné
- ✓ ekologická výroba

Technické parametry

Tvárnice:

- rozměry d/š/v: 480x197x192
- objemová hmotnost prvku: 980 kg/m³
- hmotnost prvku (průměrná): 21 kg
- pevnost v tlaku (průměrná): 6,5 MPa
- nasákavost: určena k omítání
- tolerance rozměrů: D1
- rozměrová stabilita: 0,28 mm/m²
- přídržnost: 0,15(N/mm²)
- ekvivalentní tepelná vodivost: 0,66 W/mK (▽)
- hodnota vzduchové neprůzvučnosti: 54 (Rw)
- faktor difúzního odporu: 9,6
- mrazuvzdornost: 0,94
- reakce na oheň: třída A1
- R E I: 90 min.
- nebezpečné látky: nejsou obsaženy

Zdivo:

- tloušťka zdiva: 200 mm-270 mm
- spotřeba tvárnice: 10 ks/m²
- spotřeba malty: 17,3 l/mb

- výpočtová pevnost zdiva v tlaku R_d: 3,53(MPa)
- součinitel přetvárnosti(α): 1000

Směrná pracnost zdění

- cca 0,6 hod/m²
- 2,9 hod/m³

-výpočtová pevnost zdiva v tlaku R_d
a součinitel přetvárnosti(α)

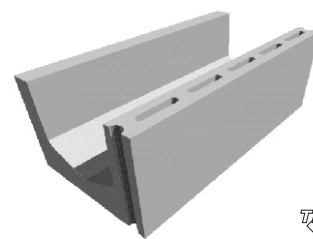
R _d (MPa)	MC7,5	MC10	MC12,5
B 6,5	3,53	3,62	3,76
(α)	1000	1000	1000

Požární odolnost

Požárně dělící stěna bez omítek.
Třída reakce na oheň:A1-nehořlavé
Požární odolnost:R E I : 90
(ČSN-EN 13501-2,ČSN-EN 1365-1)

Dodávka

- Tvárnice **TRESK V 20** jsou dodávány na vratných paletách o rozměrech 1000x1050mm.
- počet tvárnice 50ks/pal
 - hmotnost palety 1027,5 kg
 - vydatnost 5m²/1,0m³



TRESK
TRESK V 20

