

# TRESK SV 16

Pro stropní konstrukce výšky 200-220mm

## TRESK

Váš stavební systém

## Použití

Stropní vložky **TRESK SV 16** jsou určeny pro stropní konstrukce tvořené betonovými vložkami a betonovými stropními trámcí vyztuženými svařovanou prostorovou výztuží. Celková konstrukce stropu při použití stropních vložek je 200-220 mm v kombinaci se stropními trámcí výšky 185 mm.

## Výhody

- ✓ vysoká přesnost stropní konstrukce
- ✓ vysoká únosnost
- ✓ jednoduchá povrchová úprava
- ✓ vhodné do vlhkého prostředí
- ✓ vynikající akustické vlastnosti
- ✓ světlé rozpětí až do 6800 mm
- ✓ požární odolnost
- ✓ hygienicky nezávadné
- ✓ tuhá monolitická deska
- ✓ snadná (i ruční) manipulace

## Technické parametry

### Stropní vložky:

- rozměry d/š/v: 191x530x160 - tloušťka konstrukce: 200-220 mm
- objemová hmotnost prvku: 980 kg/m<sup>3</sup> - spotřeba vložek: 7,8 ks/m<sup>2</sup>
- hmotnost prvku (průměrná): 13,4 kg
- pevnost v tlaku (průměrná): 6,5 MPa - spotřeba betonu: 200mm 0,067m<sup>3</sup>/m<sup>2</sup>
- nasákavost: určena k omítání 220mm 0,087m<sup>3</sup>/m<sup>2</sup>
- tolerance rozměrů: D1
- rozměrová stabilita: 0,28 mm/m<sup>2</sup> - vlastní tíha zmonolit.str.konstrukce:
- přídržnost: 0,15(N/mm<sup>2</sup>) 200mm - 2,86 kN/m<sup>2</sup>
- ekvivalentní tepelná vodivost 0,66 W/mK( ▽ ) 220mm - 3,36 kN/m<sup>2</sup>
- faktor difúzního odporu: 9,6
- mrazuvzdornost: 0,94
- reakce na oheň: třída A1
- R E I: 45 min.
- nebezpečné látky: nejsou obsaženy

### Stropní konstrukce:

### Směrná pracnost montáže

- tloušťka stropu - 200mm cca 1,23 hod/m<sup>2</sup>
- 220mm cca 1,24 hod/m<sup>2</sup>

### Stropní trámce Tresk TR XXX

doporučené stropní trámce pro výšky stropních konstrukcí:

- 200mm TR 80 - 5000/185
- 220mm TR 80 - 5800/185

### Tepelně technické údaje

Tepelný odpor stropu bez konstrukce podlahy:

- tloušťka stropu - 160mm 0,22m<sup>2</sup>K/W
- 180mm 0,23m<sup>2</sup>K/W
- 200mm 0,24m<sup>2</sup>K/W
- 220mm 0,27m<sup>2</sup>K/W
- 240mm 0,28m<sup>2</sup>K/W
- 260mm 0,32m<sup>2</sup>K/W

### Požární odolnost

Stropní konstrukce bez omítek a KARI sítí.  
Třída reakce na oheň: A1-nehořlavé  
Požární odolnost: R E I : 45  
(ČSN-EN 13501-2, ČSN-EN 1365-1)

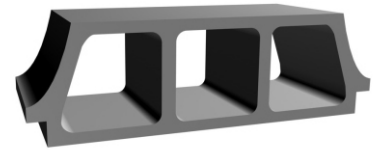
### Dodávka

Stropní vložky **TRESK SV 16** jsou dodávány na vratných paletách o rozměrech 1000x1050 mm.

- počet tvárníc 72 ks/pal
- hmotnost palety 965 kg
- vydatnost 12,3 m<sup>2</sup>

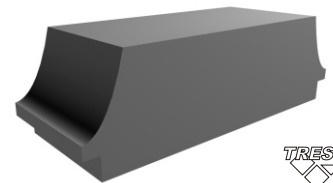
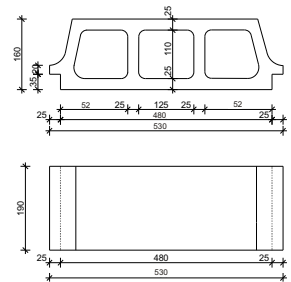
Vážená laboratorní neprůzvučnost  $R_w = 55$  dB pro celkovou tloušťku konstrukce bez podlahové krytiny.

Normalizovaná hladina akustického tlaku kročejového zvuku  $L'_{n,w}(C_i) = 46(1)$  dB pro celkovou tloušťku stropní konstrukce s laminátovou podlahou.



TRESK

TRESK SV 16



TRESK

TRESK SV 16  
koncová

