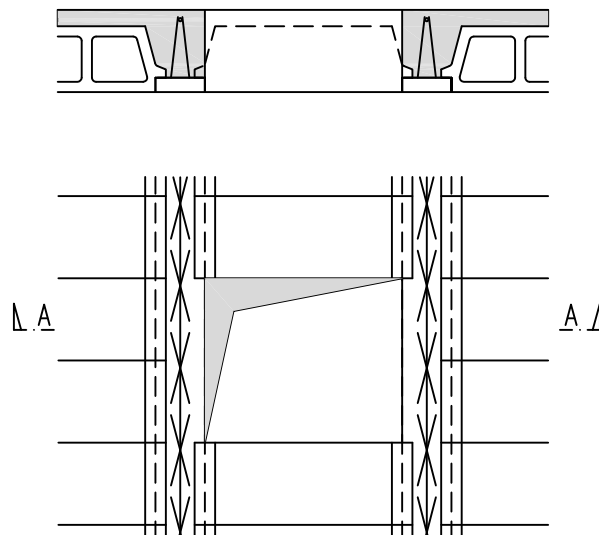


## Prostupy stropem

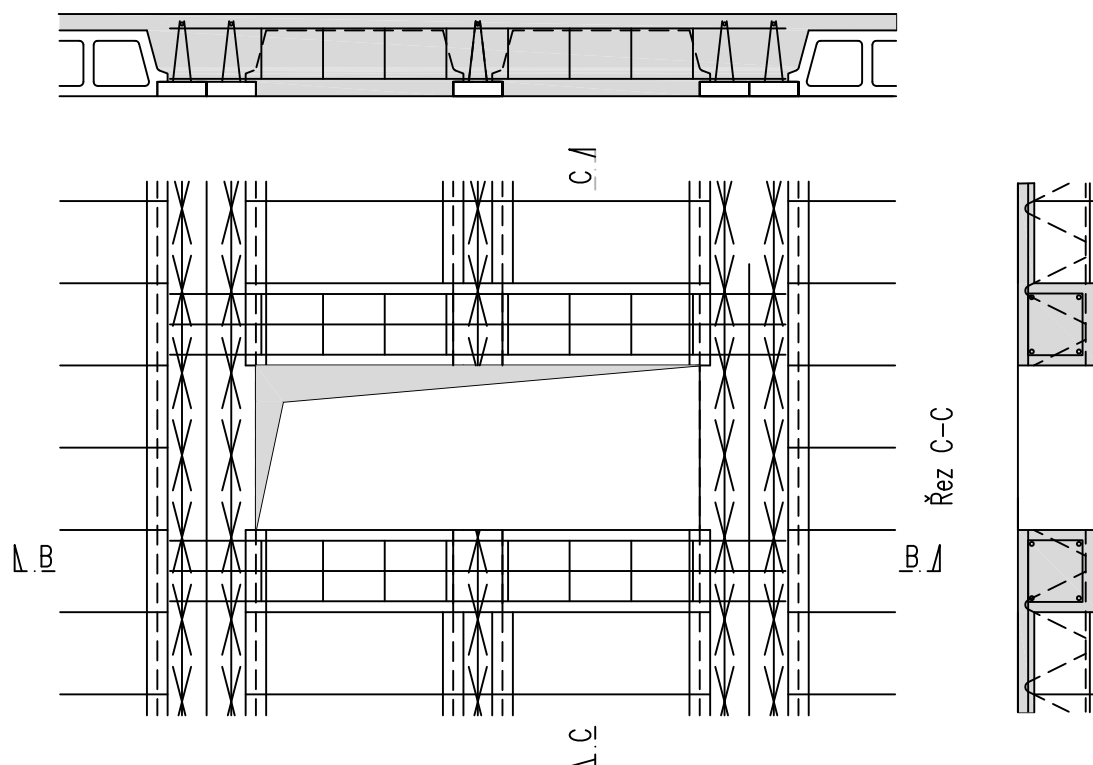
V rozsahu jednoho pole

Řez A-A

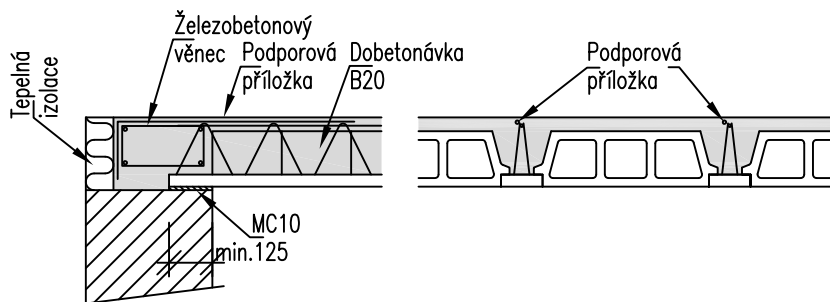


V rozsahu dvou polí

Řez B-B

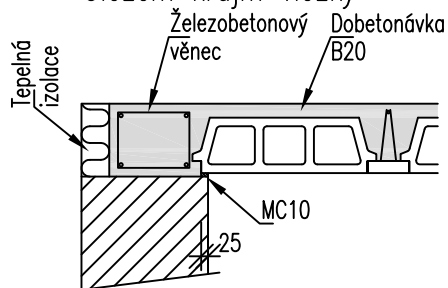


### Uložení stropu na obvodové zdi

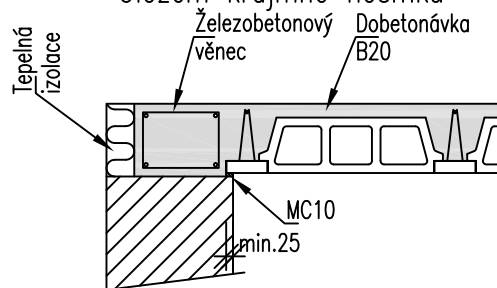


### Uložení stropu na obvodové zdi v příčném směru

#### Uložení krajní vložky

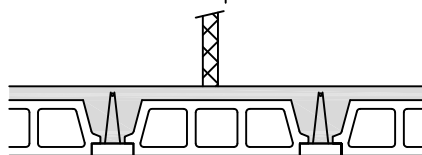


#### Uložení krajního nosníku

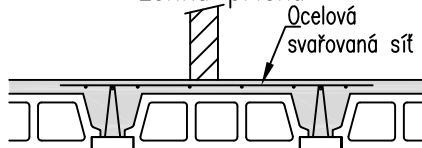


### Uložení příček

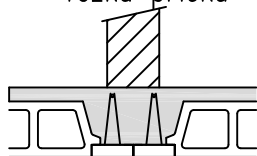
#### Lehká příčka



#### Lehká příčka

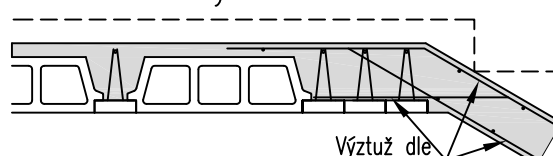


#### Těžká příčka

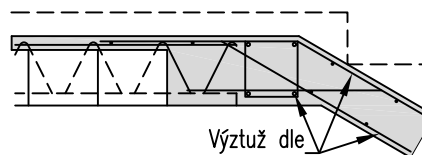


### Napojení železobetonového deskového schodiště

#### Příčný směr



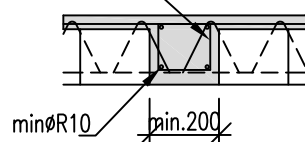
#### Podélný směr



### Příčné ztužující žebro

#### Příčný řez

minØE6 po 300 mm



#### Podélný řez

