

TRESK P 15

Pro nosné a příčkové zdivo

TRESK

Váš stavební systém 

Použití

Příčkové tvárnice **TRESK P 15** jsou určeny pro příčky oboustranně omítané šířky 150 mm pro všechny druhy staveb, dále pro provádění překladů, opěrných stěn, samostatné obrubníků atd.

Výhody

- ✓ jednoduchá povrchová úprava
- ✓ velký formát tvárnice
- ✓ nízký odpor proti difuzi vodních par
- ✓ nízká vzlínavost
- ✓ vysoká pevnost zdiva
- ✓ požárně odolné
- ✓ hygienicky nezávadné
- ✓ ekologická výroba

Technické parametry

Tvárnice:

- rozměry d/š/v: 494x149x191
- objemová hmotnost prvku: 980 kg/m³
- hmotnost prvku (průměrná): 15,5 kg
- pevnost v tlaku (průměrná): 6,5 MPa
- nasákavost: určena k omítaní
- tolerance rozměrů: D1
- rozměrová stabilita: 0,28 mm/m²
- přídržnost: 0,15(N/mm²)
- ekvivalentní tepelná vodivost: 0,66 W/mK (▽)
- hodnota vzduchové neprůzvučnosti: neuvedeno
- faktor difúzního odporu: 9,6
- mrazuvzdornost: 0,94
- reakce na oheň: třída A1
- R E I: neuvedeno
- nebezpečné látky: nejsou obsaženy

Zdivo:

- tloušťka zdiva: 150 mm
- spotřeba tvárnice: 10 ks/m²
- spotřeba malty: 66,7 ks/m³
- spotřeba malty: 16 l/m²
- spotřeba malty: 106 l/m³
- výpočtová pevnost zdiva v tlaku R_d: 2,46 MPa
- součinitel přetvárnosti(α): 1000

Směrná pracnost zdění

- cca 0,72 hod/m²
- 4,8 hod/m³

-výpočtová pevnost zdiva v tlaku R_d
a součinitel přetvárnosti (α)

R _d (MPa)	MC7,5	MC10	MC12,5
B 6,5	2,46	2,64	2,71
(α)	1000	1000	1000

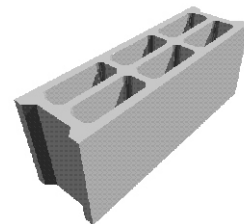
Požární odolnost

Požárně dělicí stěna bez omítek.
Třída reakce na oheň:A1-nehořlavé
Požární odolnost:R E I : 90
(ČSN-EN 13501-2,ČSN-EN 1365-1)

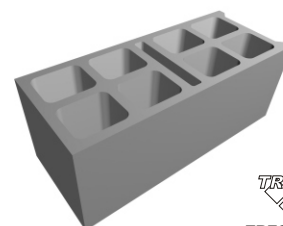
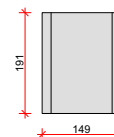
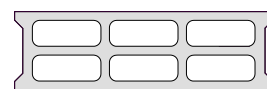
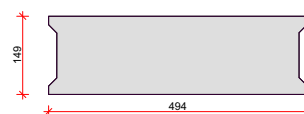
Dodávka

Tvárnice **TRESK P10** jsou dodávány na vratných paletách o rozměrech 1000x1050mm.

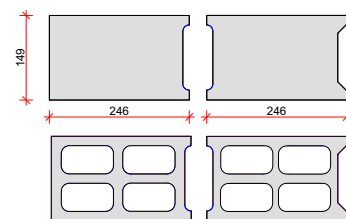
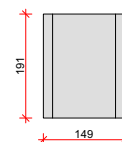
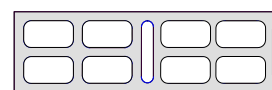
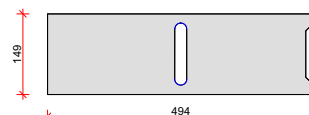
- počet tvárnice 84 ks/pal
- hmotnost palety 1160 kg
- vydatnost 8,4m²/0,66m³



TRESK
TRESK P 15



TRESK
TRESK P 15
dělicí 1/1



TRESK P 15
po rozdělení