

TRESK P 10

Pro příčkové zdivo

TRESK

Váš stavební systém 

Použití

Příčkové tvárnice **TRESK P 10** jsou určeny pro příčky oboustranně omítané šířky 100 mm pro všechny druhy staveb, dále jako součást pozedních věnců, překladů, opěrných stěn, samostatné obrubníky atd.

Výhody

- ✓ jednoduchá povrchová úprava
- ✓ velký formát tvárnice
- ✓ nízký odpor proti difuzi vodních par
- ✓ nízká vztlakovost
- ✓ vysoká pevnost zdiva
- ✓ požárně odolné
- ✓ hygienicky nezávadné
- ✓ ekologická výroba

Technické parametry

Tvárnice:

- rozměry d/š/v: 495x99x191
- objemová hmotnost prvku: 980 kg/m³
- hmotnost prvku (průměrná): 10,7 kg
- pevnost v tlaku (průměrná): 6,5 MPa
- nasákavost: určena k omítaní
- tolerance rozměrů: D1
- rozměrová stabilita: 0,28 mm/m²
- přídržnost: 0,15(N/mm²)
- ekvivalentní tepelná vodivost: 0,66 W/mK (▽)
- hodnota vzduchové neprůzvučnosti: neuvedeno
- faktor difúzního odporu: 9,6
- mrazuvzdornost: 0,94
- reakce na oheň: třída A1
- R E I: neuvedeno
- nebezpečné látky: nejsou obsaženy

Zdivo:

- tloušťka zdiva: 100 mm
 - spotřeba tvárnice: 10 ks/m²
 - spotřeba malty: 14 l/m²
 - výpočtová pevnost zdiva v tlaku R_d: 2,12 MPa
 - součinitel přetvárnosti(α): 1000
- ### Směrná pracnost zdění
- cca 0,65 hod/m²
6,5 hod/m³

-výpočtová pevnost zdiva v tlaku R_d
a součinitel přetvárnosti(α)

R _d (MPa)	MC7,5	MC10	MC12,5
B 6,5	2,12	2,24	2,38
(α)	1000	1000	1000

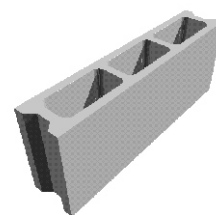
Požární odolnost

Požárně dělící stěna bez omítek.
Třída reakce na oheň:A1-nehořlavé
Požární odolnost:R E I : 90
(ČSN-EN 13501-2,ČSN-EN 1365-1)

Dodávka

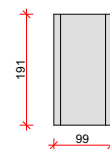
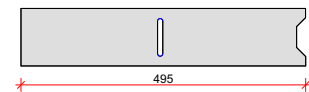
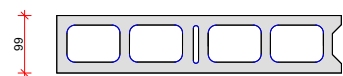
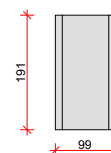
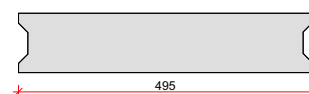
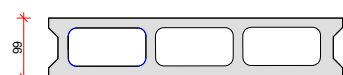
Tvárnice **TRESK P10** jsou dodávány na vratných paletách o rozměrech 1000x1050mm.

- počet tvárnice 120 ks/pal
- hmotnost palety 1284 kg
- vydatnost 12m²/1,2m³

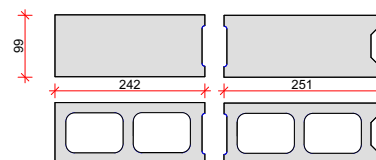


TRESK

TRESK P 10



TRESK P 10
dělící 1/1



TRESK P 10
po rozdělení